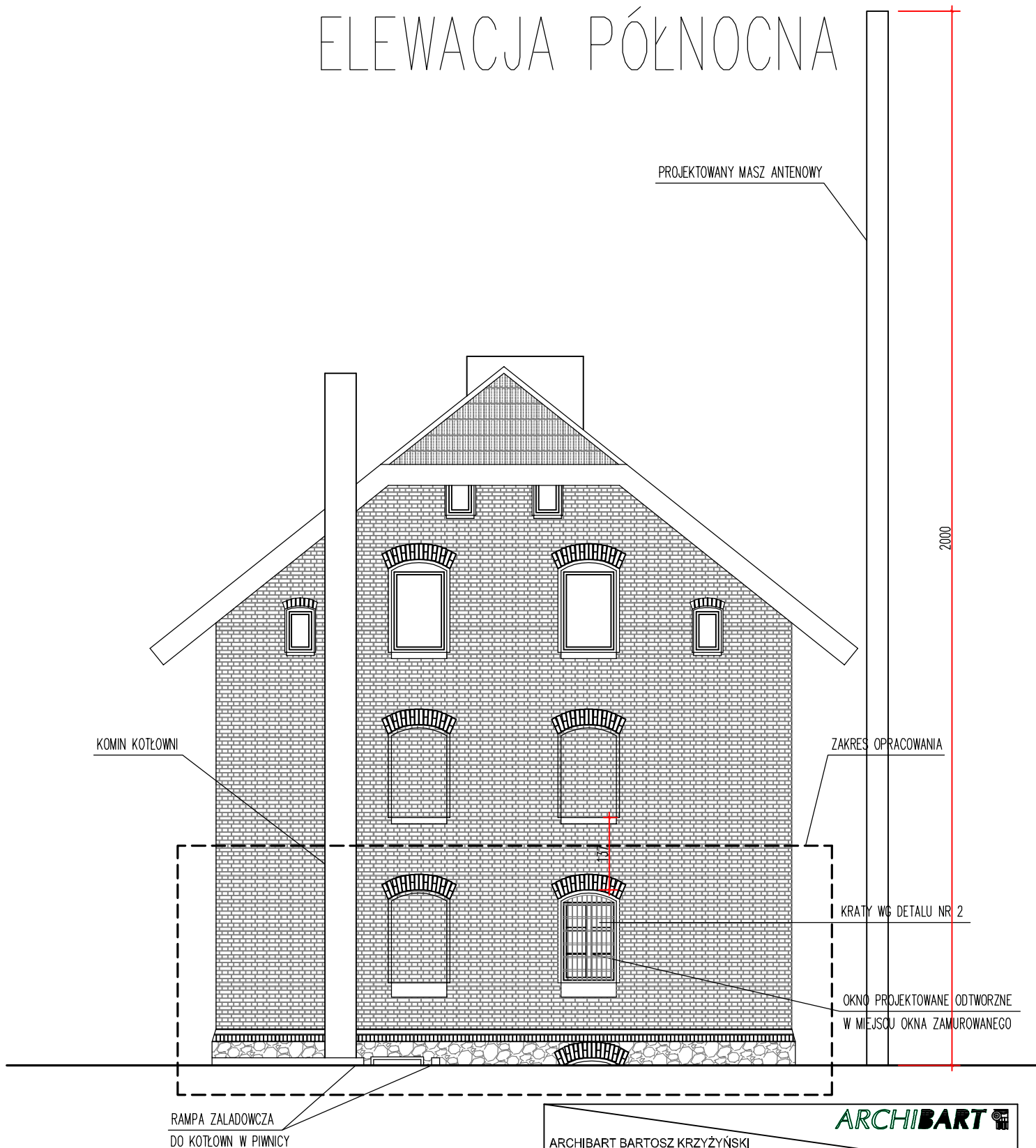


# ELEWACJA PÓŁNOCNA



## UWAGA:

RYSunEK NALEŻY CZYTAĆ WRaz Z RYSUNKAMI BRANŻOWYMI I KONSTRUKCYJNYMI  
WSZYSTKIE WYMIARY I WIELKOŚCI NALEŻY SPRAWDZIĆ NA BUDOWIE  
W PRZYPADKU JAKICHKOLWIEK NIEŚCISŁOŚCI NALEŻY KONTAKTOWAĆ SIĘ Z PROJEKTANTEM  
WSZELKIE ZMIANY NALEŻY KONSULTOWAĆ Z PROJEKTANTEM

**ARCHIBART**

ARCHIBART BARTOSZ KRZYŻYŃSKI  
80-288 GDAŃSK UL. BULOŃSKA 20/40 TEL. 508601623

INWESTOR:  
Komenda Wojewódzka Policji w Gdańsku, ul. Okopowa 15, 80-819 Gdańsk

TEMAT:  
Zmiana sposobu użytkowania i adaptacja części budynku na Posterunek Policji

ADRES:  
Dębica Kaszubska, ul. Zjednoczenia dz. 1375

RYSunEK:  
ELEWACJA PÓŁNOCNA

BRANŻA ARCHITEKTURA	SKALA 1:100	NR. RYS.  <b>A4</b>
FAZA PROJEKTU BUDOWLANY	DATA 11.2017	
PROJEKT I OPRACOWANIE	UPRAWNIENIA PODKPIS	
MGR INZ. ARCH. BARTOSZ KRZYŻYŃSKI	PO/KK/402/2011	
PROJEKTANT SPRAWDZAJĄCY	UPRAWNIENIA PODKPIS	
MGR INZ. ARCH. PIOTR PIELKA	PO/KK/337/2010	